



## En la carrera hacia la inteligencia artificial general

### Description

Los modelos de lenguaje como GPT-3 y GPT-4 muestran avances en la generación de texto, la traducción de idiomas y la escritura creativa, acercándose a algunas capacidades de la inteligencia artificial general.

### CONTENIDOS

## La inteligencia artificial general: un concepto en disputa

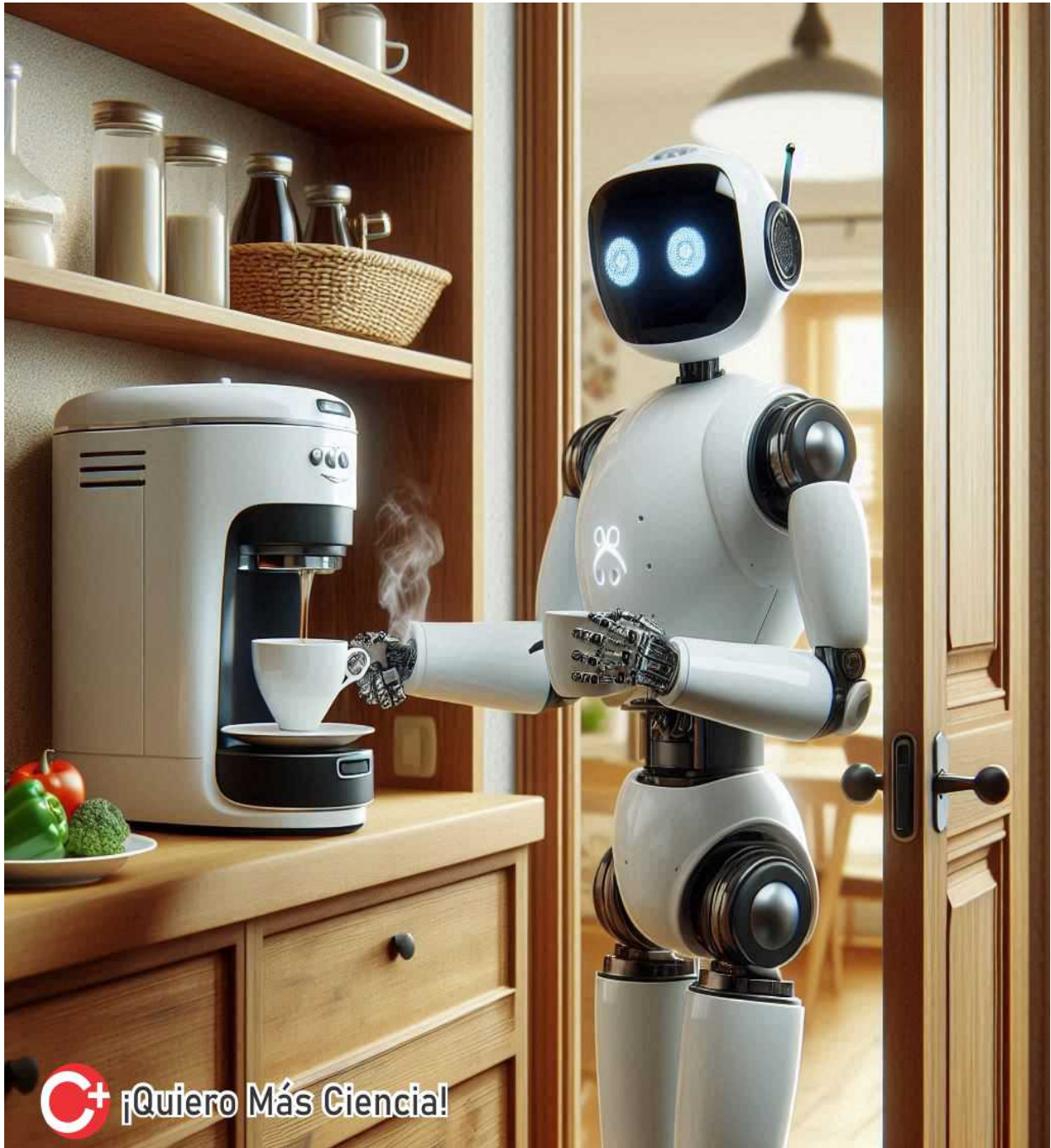
En el mundo de la tecnología, la inteligencia artificial general (AGI) se presenta como el Santo Grial, la meta final de la investigación en IA. Sin embargo, a diferencia de otros objetivos científicos, no existe una definición única y universalmente aceptada de lo que significa AGI.

Algunos expertos la definen como la capacidad de una máquina para [realizar cualquier tarea intelectual que pueda realizar un humano](#). Otros la limitan a tareas más específicas, como la capacidad de aprender y adaptarse a nuevos entornos, o la capacidad de comprender y razonar de manera compleja.

## El reto de medir la inteligencia general

La falta de una definición precisa dificulta la creación de métricas para medir el progreso hacia la AGI. La famosa "prueba del café", propuesta por Steve Wozniak, co-fundador de Apple, sugiere que una máquina podría considerarse inteligente si era capaz de entrar a la casa de un extraño y preparar una taza de café.

Sin embargo, esta prueba es demasiado simplista y antropocéntrica. La inteligencia no se limita a la capacidad de realizar tareas domésticas, y existen muchas otras formas de inteligencia que las máquinas podrían poseer sin ser capaces de preparar café.



Sin embargo, esta prueba es demasiado simplista y antropocéntrica. La inteligencia no se limita a la capacidad de realizar tareas domésticas, y existen muchas otras formas de inteligencia que las máquinas podrán poseer sin ser capaces de preparar café.

## Hacia una definición más precisa de AGI

En lugar de enfocarse en tareas específicas, algunos investigadores proponen definir la AGI en términos de habilidades más generales. Por ejemplo, una máquina podrá considerarse AGI si es capaz de:

- Aprender y adaptarse a nuevas situaciones: Una máquina AGI deberá ser capaz de aprender de su experiencia y utilizar ese conocimiento para resolver nuevos problemas y tomar decisiones en entornos

cambiantes.

- Razonar y resolver problemas de forma compleja: La AGI deberá ir más allá del aprendizaje memorístico y ser capaz de comprender las relaciones entre conceptos, identificar patrones y utilizar la lógica para resolver problemas complejos.
- Comunicarse y colaborar con los humanos: Una máquina AGI deberá ser capaz de comprender el lenguaje humano, tanto escrito como hablado, y de interactuar con las personas de manera natural y efectiva.

## Los avances en el aprendizaje automático y el camino hacia la AGI

En los últimos años, el campo del aprendizaje automático ha experimentado un progreso significativo, impulsado por el desarrollo de grandes conjuntos de datos, algoritmos más potentes y mayor potencia de computación. Estos avances han llevado a la creación de [sistemas de IA capaces de realizar tareas complejas](#) que antes se consideraban imposibles, como jugar al ajedrez al nivel de un maestro o generar imágenes realistas.

Te Puede Interesar:

## Los desafíos éticos y sociales de la inteligencia artificial general

El desarrollo de la AGI plantea una serie de desafíos éticos y sociales importantes. Es necesario establecer normas y regulaciones para garantizar que la IA se utilice de manera responsable y no cause daños a las personas. También es necesario considerar el impacto potencial de la AGI en el mercado laboral y la sociedad en general. La automatización impulsada por la IA podrá conducir a la pérdida de empleos y a una mayor desigualdad económica.

## ¿Se ha alcanzado ya la AGI?

A pesar de estos avances, algunos [expertos sostienen que todavía estamos muy lejos de alcanzar la AGI](#). Argumentan que los sistemas de IA actuales todavía son demasiado especializados y carecen de la flexibilidad y la capacidad de adaptación que caracterizan a la inteligencia humana.

Otros, sin embargo, creen que la AGI podrá estar más cerca de lo que pensamos. Señalan que algunos sistemas de IA ya han demostrado habilidades que antes se consideraban exclusivas de los humanos, como la capacidad de generar texto creativo o traducir idiomas.



Áreas de exploración: La investigación en AGI va más allá del lenguaje, explorando el razonamiento abstracto, la planificación y la toma de decisiones en entornos complejos.

## La inteligencia artificial general: La necesidad de un debate público informado

El camino hacia la AGI está lleno de incertidumbres y desafíos. Sin embargo, el potencial de esta tecnología para transformar nuestras vidas y abordar problemas globales es inmenso. La investigación responsable y el debate público informado serán esenciales para navegar este camino con prudencia y maximizar los beneficios potenciales de la AGI.

## Para seguir pensando

La posibilidad de alcanzar la AGI abre un mundo de posibilidades, pero también genera interrogantes sobre el futuro de la humanidad. Es crucial considerar las implicaciones éticas y [sociales de esta tecnología](#), y establecer marcos regulatorios adecuados para garantizar su uso responsable. La AGI puede ser una herramienta poderosa para el bien, pero su desarrollo y aplicación deben estar guiados por principios éticos y una visión responsable del futuro.