



## ¿Es la Luna responsable de los ciclos menstruales femeninos?

### Description

Aunque se encontr<sup>3</sup> una asociaci<sup>3</sup>n d<sup>3</sup>bil con el per<sup>3</sup>odo orbital de la Luna, los ciclos menstruales parecen estar principalmente regulados internamente.

### CONTENIDOS

## La Luna y Nosotros

La Luna, con su presencia constante y sus fases cambiantes, ha sido vista como una influencia en diversos aspectos de la vida humana. Uno de los v<sup>3</sup>nculos m<sup>3</sup>is intrigantes es la posible conexi<sup>3</sup>n entre los ciclos menstruales y las fases lunares. Esta idea ha sido parte de muchas culturas y tradiciones a lo largo de la historia. Sin embargo, La ciencia moderna ha sido esc<sup>3</sup>ptica sobre esta relaci<sup>3</sup>n. A pesar de esto, estudios recientes sugieren que podr<sup>3</sup>a existir un v<sup>3</sup>nculo. [Este v<sup>3</sup>nculo no ser<sup>3</sup>a de la manera que tradicionalmente se ha pensado](#), sino que estar<sup>3</sup>a m<sup>3</sup>is relacionado con el reloj interno del cuerpo.



Comprender la relación entre la Luna y los ciclos menstruales podría tener implicaciones significativas en el campo de la medicina reproductiva.

## Ciclos Sincronizados con la Luna

La duración media de [los ciclos menstruales](#), aproximadamente 29,3 días, y el ciclo lunar de 29,5 días han alimentado la curiosidad durante siglos. Esta sincronía podría no ser más que una casualidad. Un estudio reciente propone que [los ritmos del ciclo menstrual están más relacionados con el reloj interno](#) del cuerpo que con la Luna. Este hallazgo desafía la creencia popular de que la Luna tiene un papel significativo en la regulación de los ciclos menstruales. En cambio, sugiere que el reloj biológico interno de cada individuo puede ser el principal regulador de

estos ciclos.

## El Reloj Interno

El “reloj” biológico humano, con un período de poco más de 24 horas, regula nuestras funciones vitales independientemente de factores externos. [Este ritmo circadiano, aunque varía entre individuos](#), es notablemente estable y podrá jugar un papel crucial en la regulación del ciclo menstrual. Este reloj interno es responsable de una variedad de funciones biológicas, desde el sueño hasta la digestión. En el caso de los ciclos menstruales, este reloj podrá ser el encargado de mantener la regularidad y la sincronización de los mismos, independientemente de las fases de la Luna.



---

**Aunque se encontrÃ³ una asociaciÃ³n dÃ©bil con el perÃodo orbital de la Luna, los ciclos menstruales parecen estar principalmente regulados internamente.**

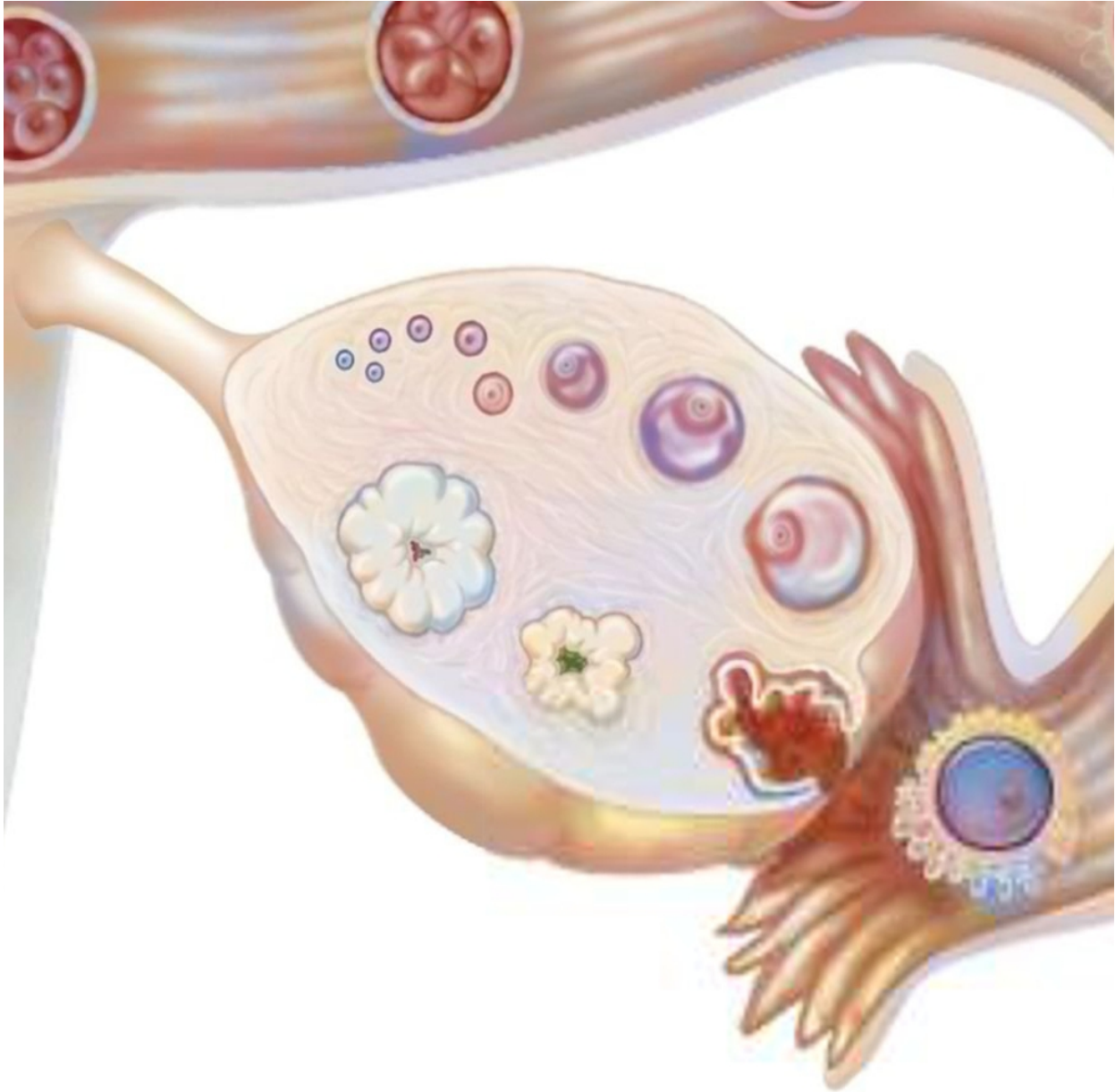
## Influencia Tenue de la Luna

A pesar de que el estudio enfatiza la importancia del reloj interno, tambiÃ©n se encontrÃ³ una asociaciÃ³n dÃ©bil pero significativa con el perÃodo orbital de la Luna. Esto sugiere que, en algÃºn momento de nuestra evoluciÃ³n, la Luna pudo haber tenido un papel en la sincronizaciÃ³n de procesos biolÃ³gicos como la menstruaciÃ³n. Sin embargo, esta influencia lunar serÃ­a mÃ¡nima en comparaciÃ³n con el reloj interno del cuerpo.

Te Puede Interesar:

## Datos Reveladores sobre la influencia de la Luna en los ciclos menstruales

Analizando casi 27,000 ciclos menstruales de mujeres en Europa y AmÃ©rica del Norte, los investigadores descubrieron â??saltos de faseâ?• en los ciclos menstruales. Estos â??saltos de faseâ?• indican una adaptaciÃ³n a un reloj biolÃ³gico externo. Este hallazgo es fundamental para comprender la cronobiologÃ­a del ciclo menstrual. AdemÃ¡s, este estudio proporciona una visiÃ³n mÃ¡s detallada de cÃ³mo los genes regulan el ciclo menstrual y cÃ³mo el reloj interno puede influir en su duraciÃ³n.



El ciclo menstrual inicia con la maduración del óvulo en el folículo. Alrededor del día 14, ocurre la ovulación, liberando el óvulo maduro. Este proceso es regulado por las hormonas LH y FSH.

## Variaciones Geográficas de los ciclos menstruales

---

Curiosamente, el inicio del ciclo menstrual mostr<sup>3</sup> variaciones geogr<sup>3</sup>ficas. Comenz<sup>3</sup> m<sup>3</sup>is frecuentemente en la media luna creciente en Europa y en la luna llena en Am<sup>3</sup>rica del Norte. Estas diferencias podr<sup>3</sup>an deberse a estilos de vida distintos, como los patrones de sue<sup>3</sup>o y vigilia. Este hallazgo sugiere que, aunque el reloj interno del cuerpo juega un papel crucial, factores externos como la Luna pueden tener una influencia tenue en los ciclos menstruales.

## Implicaciones M<sup>3</sup>dicas

Los resultados del estudio podr<sup>3</sup>an tener aplicaciones en el tratamiento de la fertilidad. Comprender c<sup>3</sup>mo [los genes regulan el ciclo menstrual](#) y c<sup>3</sup>mo el reloj interno puede influir en su duraci<sup>3</sup>n es objeto para futuras investigaciones en medicina circadiana. Adem<sup>3</sup>is, las aplicaciones de seguimiento del ciclo menstrual (MCTAs) est<sup>3</sup>n emergiendo como una herramienta valiosa para la investigaci<sup>3</sup>n ginecol<sup>3</sup>gica sobre la menstruaci<sup>3</sup>n. Con las MCTAs, las muestras de estudio del ciclo menstrual pueden expandirse de cientos de participantes a miles o m<sup>3</sup>is. Para algunas MCTAs, todos los usuarios aceptan [compartir sus datos](#) de forma an<sup>3</sup>nima, lo que evita la necesidad de â??reclutamientoâ? del estudio y puede disminuir el sesgo del voluntario.

## Para seguir pensando

La confirmaci<sup>3</sup>n de un reloj interno que controla el ciclo menstrual abri<sup>3</sup>a nuevas posibilidades en el tratamiento m<sup>3</sup>dico de trastornos de la ovulaci<sup>3</sup>n, utilizando enfoques cronobiol<sup>3</sup>gicos. Este es solo el comienzo de un campo de estudio que promete revelar m<sup>3</sup>is sobre la compleja relaci<sup>3</sup>n entre nuestros cuerpos y el entorno celestial. Adem<sup>3</sup>is, [el seguimiento del ciclo menstrual en la investigaci<sup>3</sup>n deportiva](#) est<sup>3</sup> avanzando, y se est<sup>3</sup>n explorando nuevas direcciones para entender c<sup>3</sup>mo el ciclo menstrual influye en las atletas femeninas. A medida que la ciencia avanza, podemos esperar descubrimientos a<sup>0</sup>n m<sup>3</sup>is complejos sobre la intersecci<sup>3</sup>n de nuestros cuerpos, el tiempo y el cosmos.