

La Conciencia Humana podrá ser tan profunda como un abismo

Description

David Chalmers, sobre la conciencia humana, distingue entre problemas fáciles de procesamiento cerebral y el problema difícil de explicar experiencias subjetivas como el color o el sabor.

CONTENIDOS

La Conciencia Humana: Un Enigma Perenne

La conciencia humana, ese estado subjetivo de ser consciente de uno mismo y del mundo que nos rodea, ha sido un tema de misterio durante siglos. A pesar de los avances significativos en neurociencia y psicología, la pregunta de cómo surge la conciencia a partir de la [materia física del cerebro](#) sigue siendo un enigma sin resolver.

David Chalmers, filósofo y pionero en el estudio de la conciencia, introdujo la distinción entre los “problemas fáciles” y el “problema difícil” de la conciencia. Los problemas fáciles se refieren a la capacidad de explicar cómo el cerebro procesa información, como la percepción sensorial o la memoria. En cambio, el problema difícil es comprender cómo estas actividades cerebrales dan lugar a experiencias subjetivas, como la sensación de color rojo o el sabor de una taza de café.



David Chalmers distingue entre problemas fáciles de procesamiento cerebral y el problema difícil de explicar experiencias subjetivas como el color o el sabor.

El Dilema de los Zombis Filosóficos

Un concepto filosófico que ha sido particularmente útil para ilustrar la dificultad de comprender la conciencia es el de los “zombis filosóficos”. Introducidos por David Chalmers, los zombis filosóficos son seres hipotéticos que se comportan en todos los aspectos como humanos normales, pero que carecen por completo de experiencias subjetivas.

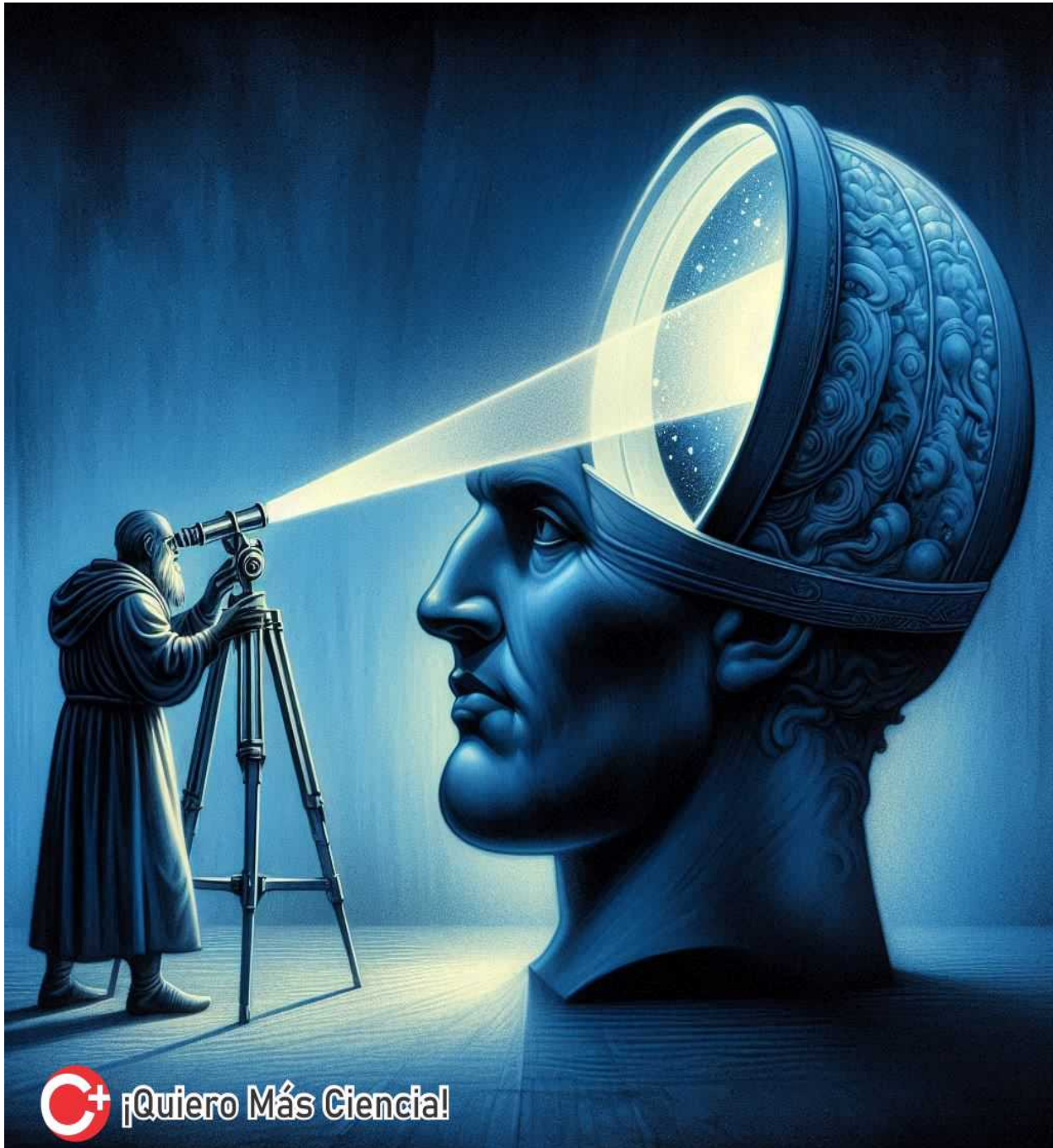
La posibilidad de que existan zombis filosóficos plantea un desafío fundamental para las teorías reduccionistas de

la conciencia, que sostienen que la conciencia es simplemente una propiedad emergente del [cerebro físico](#). Si los zombis filosóficos fueran posibles, significaría que la conciencia no puede ser reducida a procesos físicos y que debe haber algo más que explique nuestras experiencias subjetivas.

La Conciencia Humana: Galileo y la Ciencia Moderna

Galileo Galilei, considerado el padre de la ciencia moderna, tuvo una profunda influencia en la forma en que abordamos el estudio de la conciencia. Su enfoque en la observación empírica y la experimentación sistemática sentó las bases para el método científico moderno, que ha sido fundamental para el avance de nuestra comprensión del mundo físico.

Sin embargo, Galileo también excluyó explícitamente la conciencia del ámbito de la ciencia física. Argumentó que la ciencia solo podía tratar con fenómenos objetivos y cuantificables, mientras que la conciencia era subjetiva y cualitativa. Esta visión ha tenido un legado duradero en la ciencia, y ha llevado a muchos investigadores a evitar el estudio de la conciencia por considerarlo un tema no científico.



Galileo Galilei excluyó la conciencia de la ciencia física, argumentando que solo fenómenos objetivos y cuantificables son científicamente tratables.

El Debate entre Chalmers y Dennett

Uno de los [debates más importantes en el estudio de la conciencia](#) es el que enfrenta a David Chalmers y Daniel Dennett. Chalmers, como se mencionó anteriormente, sostiene que el problema difícil de la conciencia es real y que debe haber una explicación no física para la conciencia. Dennett, por otro lado, argumenta que el problema difícil es una ilusión y que la ciencia de la conciencia debería enfocarse únicamente en explicar el comportamiento.

Dennett sostiene que la conciencia es una propiedad emergente de sistemas complejos, como el cerebro humano, y que no hay necesidad de postular ninguna entidad no física para explicarla. Argumenta que las explicaciones en términos de procesamiento de información y redes neuronales pueden ser suficientes para dar cuenta de todas nuestras experiencias subjetivas.

La Armonía Psicofísica de la Conciencia Humana

El debate sobre la conciencia se ha vuelto aún más complejo en los últimos años con la introducción de la idea de la “armonía psicofísica”. Esta idea sugiere que la conciencia no es simplemente un producto del cerebro, sino que está estrechamente relacionada con la física del universo.

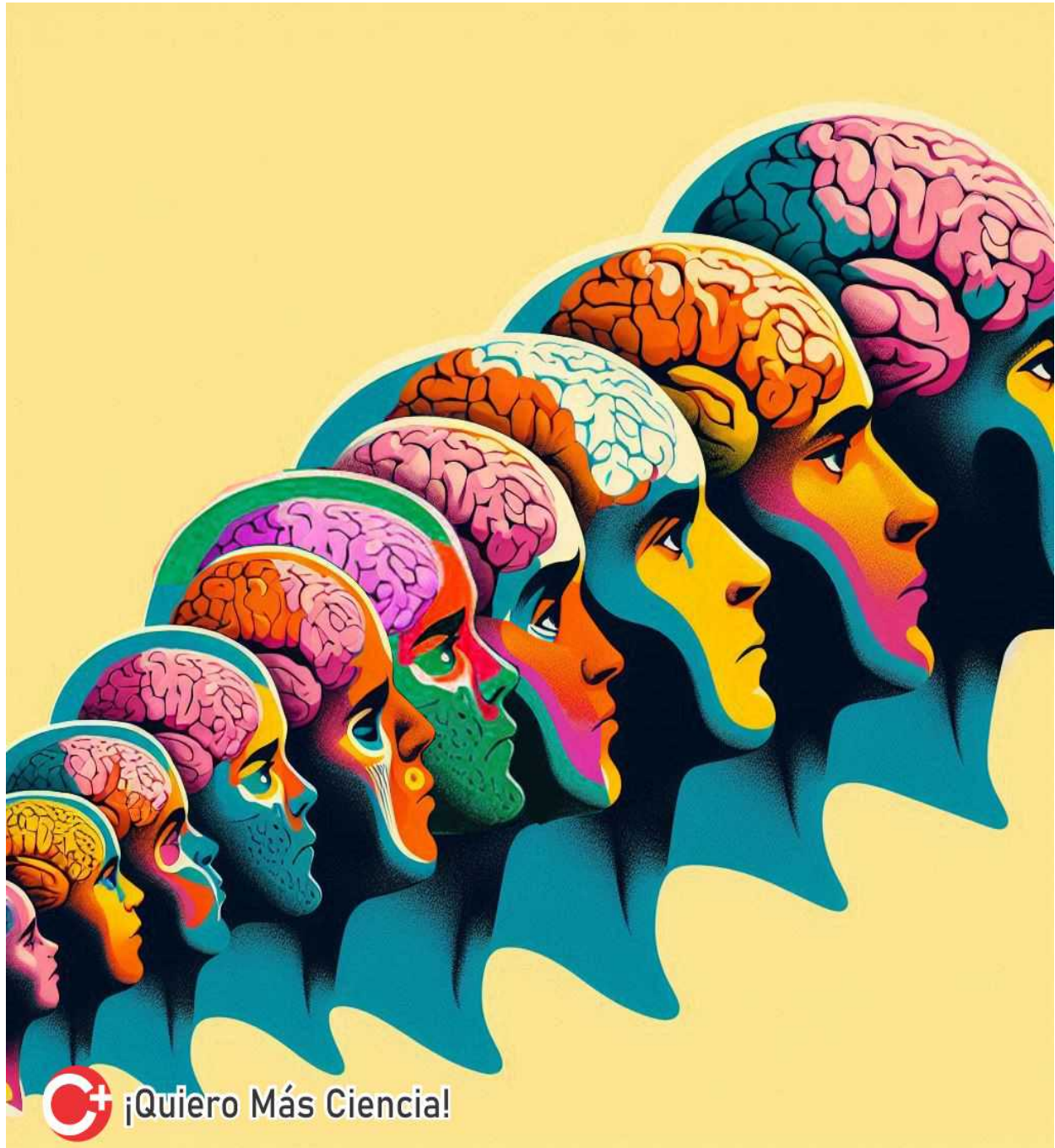
Algunos defensores de la armonía psicofísica proponen que la conciencia es una propiedad fundamental del universo, mientras que otros sugieren que surge de la complejidad de los sistemas físicos. Esta perspectiva plantea un nuevo desafío para comprender la conciencia, ya que requiere que integremos nuestra comprensión de la mente con nuestra comprensión de la física fundamental.

Te Puede Interesar:

La Evolución y la Conciencia

La evolución también ha jugado un papel importante en la formación de nuestra conciencia. La selección natural ha favorecido a los cerebros que pudieron procesar información de manera efectiva y responder a su entorno de una manera adaptativa. Sin embargo, las explicaciones evolutivas de la conciencia también presuponen ciertas características de la conciencia humana, como la [capacidad de sentir dolor y placer](#).

Un concepto interesante en este contexto es el de los “inversores de dolor-placer”. [Estos son hipotéticos organismos](#) que experimentan dolor cuando las cosas van bien y placer cuando las cosas van mal. A primera vista, esto parece ir en contra del sentido común, pero desde una perspectiva evolutiva, podría tener sentido. Un organismo que experimenta dolor cuando las cosas van bien tendría más probabilidades de aprender de sus errores y evitar repetirlos en el futuro.



El viaje para comprender la conciencia no solo es intelectualmente estimulante, sino que también tiene profundas implicaciones para nuestra comprensión de nosotros mismos y nuestro lugar en el universo.

Leyes Teleológicas y la Naturaleza de la Realidad

Una propuesta radical para explicar la conciencia es la idea de las leyes teleológicas. Estas leyes trabajarán desde el futuro hacia el presente, en lugar de desde el pasado hacia el futuro como las leyes físicas convencionales. Según esta propuesta, la conciencia podría ser una forma de que el universo se asegure de que ciertos eventos sucedan, como el surgimiento de la inteligencia.

Esta idea es controvertida y aún no está claro si hay evidencia científica que la respalde. Sin embargo, es una

propuesta interesante que podrá ofrecer una nueva perspectiva sobre la alineación de la conciencia y el comportamiento.

Para seguir pensando

El estudio de la conciencia es un campo complejo y fascinante que aún está en sus primeras etapas. A pesar de los muchos desafíos que quedan, los avances en neurociencia, psicología y filosofía están comenzando a arrojar luz sobre este misterio fundamental.

En el futuro, es probable que veamos un mayor uso de métodos de investigación interdisciplinarios para abordar el problema de la conciencia. Esto [podrá incluir la integración de neurociencia con física](#), psicología, filosofía e incluso informática.

Es posible que nunca lleguemos a comprender completamente la conciencia, pero el viaje de búsqueda de respuestas es en sí mismo un esfuerzo valioso. Al estudiar la conciencia, aprendemos más sobre nosotros mismos, nuestro lugar en el universo y la naturaleza de la realidad.